

DIE AUSSTELLUNG

# NEUES LEBEN FÜR UNSERE DÖRFER

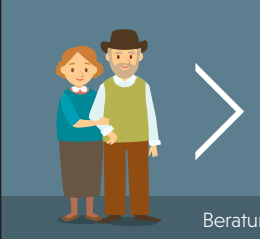
VOM 27. OKTOBER  
BIS 4. NOVEMBER 2018  
IM SAAL FEYEN, WALLERODE



Was können wir  
für eine gute Zukunft  
unseres Dorfes tun?



Dorfhaus, Dorfladen, Dorfcafé, Gemüseanbau, Tourismus, ...



Was können wir  
aus unserem großen  
Haus machen?

Beratungsangebot, Wohnen im Alter, Ferienwohnungen, ...



Wie könnte unsere Zukunft  
in einem umgebauten  
Altbau aussehen?



Familienwohnen, Mehrgenerationenwohnen, Tipps zum Umbauen, ...

Alle Informationen zur Ausstellung und zum Veranstaltungsprogramm unter [www.wfg.be](http://www.wfg.be) oder unter 087/56 82 01

Die WFG Ostbelgien in Zusammenarbeit mit den Fakultäten für Architektur der Universitäten Aachen und Lüttich, den Dorfgruppen aus Wallerode, Eisenborn und Manderfeld sowie weiteren Unterstützern.



Diese Ausstellung wird von der Wirtschafts- und Regionalförderung WFG Ostbelgien, Projektträger des LEADER-Projektes „Neues Leben für unsere Dörfer“, organisiert.

Wesentliche Projektpartner sind das Institut für Städtebau und Landesplanung der RWTH Aachen, die Fakultät für Architektur der Universität Lüttich und das Institut für Wohnbau und Grundlagen des Entwerfens der RWTH Aachen. Insgesamt 62 Architekturstudenten dieser drei Institute haben seit Frühjahr 2017 mit ihren Dozenten an der Vorbereitung dieser Ausstellung mitgewirkt.



Die Ausstellung untergliedert sich in die Themenbereiche Dorfentwicklung und Dorfleben, Wohnen im Dorf, Arbeiten im Dorf (Tourismus, Landwirtschaft, Wirtschaft) und Umbauen in der Praxis.

Die studentischen Arbeiten sind das Herzstück der Ausstellung. Sie geben Ihnen am Beispiel der drei Dörfer Manderfeld, Elsenborn und Wallerode Ideen, wie wir unsere Eifel-Dörfer fit für die Zukunft machen können. Leerstehende oder wenig genutzte Gebäude und Parzellen aus diesen Dörfern bildeten die Ausgangsbasis für ihre Entwürfe. Ihre Modelle und Pläne zeigen Ihnen, wie solche Gebäude und Flächen wieder einer Nutzung zugeführt werden und einen wertvollen Beitrag zur Dorfentwicklung beisteuern könnten.

Jede Arbeit behandelt ein eigenes Thema, ein „Nutzungsprogramm“. Dies ist häufig eine Nutzung zu Wohnzwecken oder eine wirtschaftliche Nutzung, zum Beispiel eine touristische Nutzung.

Mit diesen studentischen Vorschlägen wollen wir Sie motivieren, das Potential dieser Gebäude und Flächen zu nutzen. Zugleich möchten wir Ihnen konkrete Tipps, die Ihnen bei der Umsetzung eines solchen Projektes nützlich sind, an die Hand geben. Deshalb finden Sie zu jeder studentischen Arbeit eine Expertenmeinung vor, die Ihnen die ersten Schritte zur Umsetzung eines solchen Projektes nennt und auf wichtige Punkte, die es zu beachten gilt, hinweist. Zum anderen stellen sich Ihnen unsere hiesigen Beratungsstellen, die Sie gerne bei der Umsetzung eines Projektes begleiten, vor. Im Themenbereich Umbauen in der Praxis erhalten Sie weitere nützliche Erklärungen.



Ein Besuch der Ausstellung sowie die Teilnahme am Veranstaltungsprogramm sind kostenlos. Eine Anmeldung ist nicht erforderlich.



Während aller vier Öffnungstage haben Sie die Möglichkeit, die Ausstellung eigenständig zu erkunden, ohne am Veranstaltungsprogramm teilzunehmen.



Die Dorfgruppe „Zesame für Walert“ versorgt Sie während Ihres Besuchs gerne mit Kaltgetränken, Kaffee, Kuchen und Waffeln.

# DAS PROGRAMM



## THEMENTAG DORFENTWICKLUNG, SAMSTAG, 27. OKTOBER

Die Ausstellung ist von 13.00 bis 19.00 Uhr geöffnet.

**13.00 Uhr:** Ausstellungseröffnung

**14.00 Uhr:** Führung „Dorfentwicklungsplanung zur Stärkung des Gemeinschaftsgefühls“

**15.00 Uhr:** Führung „Umnutzung von Gebäuden für die Dorfgemeinschaft“

**16.00 Uhr:** Vorstellung „Unterstützung und Beratung von Dorf- und Viertelsgruppen“

**17.30 Uhr:** Fragestunde „Ihre individuellen Fragen zu Ihrem Dorf“

## THEMENTAG UMBAUEN, SONNTAG, 28. OKTOBER

Die Ausstellung ist von 13.00 bis 19.00 Uhr geöffnet.

**13.00 Uhr:** Kurzvorträge „Die Vorteile eines Umbaus“ & „Wie isoliere ich einen Altbau richtig?“

**14.00 Uhr:** Führung „Umnutzung von Gebäuden – Unterschiedliche Wohnformen“

**15.00 Uhr:** Vorstellung „Unser Beratungsangebot für Sie als Gebäudeeigentümer“ \*

**15.30 Uhr:** Fragestunde „Ihre individuellen Fragen zu Ihrem Gebäude“

**16.00 Uhr:** Führung „Touristische Umnutzung von Gebäuden“

**17.00 Uhr:** Vortrag „Finanzielle Vorteile beim Umbauen“

## THEMENABEND LANDWIRTSCHAFT, MITTWOCH, 31. OKTOBER

Die Ausstellung ist von 18.00 bis 21.00 Uhr geöffnet.

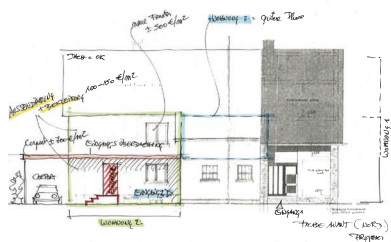
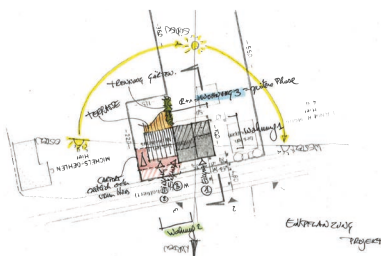
**20.00 Uhr:** Führung „Landwirtschaft zurück ins Dorf“

## FAMILIEN-TAG, SONNTAG, 04. NOVEMBER

Die Ausstellung ist von 14.00 bis 18.00 Uhr geöffnet.

**15.00 Uhr:** Führung für Kinder (9-13 Jahre) „Mein Dorf und ich“

\* Wir bieten Ihnen subventionierte Beratungsgespräche zum Thema Umbauen und Umnutzung von Gebäuden bei renommierten, hiesigen Architekten. Hören Sie sich unser Angebot an!



---

# NOCH FRAGEN?



Dies ist ein Angebot der WFG Ostbelgien im Rahmen des LEADER-Projektes „Neues Leben für unsere Dörfer“.  
Alle Informationen finden Sie auf [www.wfg.be](http://www.wfg.be) oder unter 087/56 82 01.