



STARK!
im Unternehmen

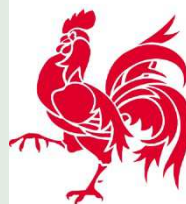
LEADER-Projekt: Neues Leben für unsere Dörfer

Europäischer Landwirtschaftsfonds für die Entwicklung des ländlichen Raums (ELER): Hier investiert Europa in die ländlichen Gebiete.

www.wfg.be



Avec
le soutien de la



Wallonie



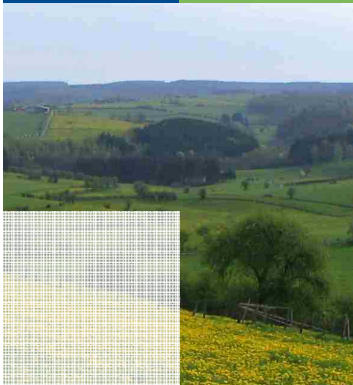


Schwerpunktthemen

- Sensibilisierung: Inwertsetzung alter Gebäudesubstanz
- Transkommunaler Entwicklungsplan
- Nahversorgungslösungen

Laufzeit: 2016 bis 2021

Budget: 265.000 Euro

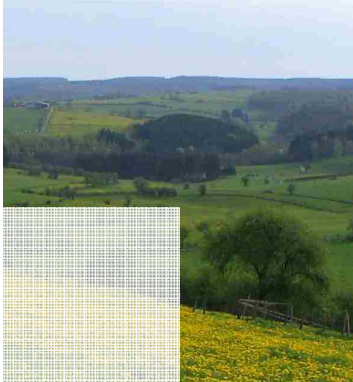


www.wfg.be

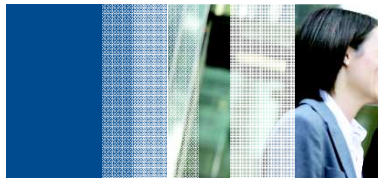


Projektaufruf: Dorfgruppen

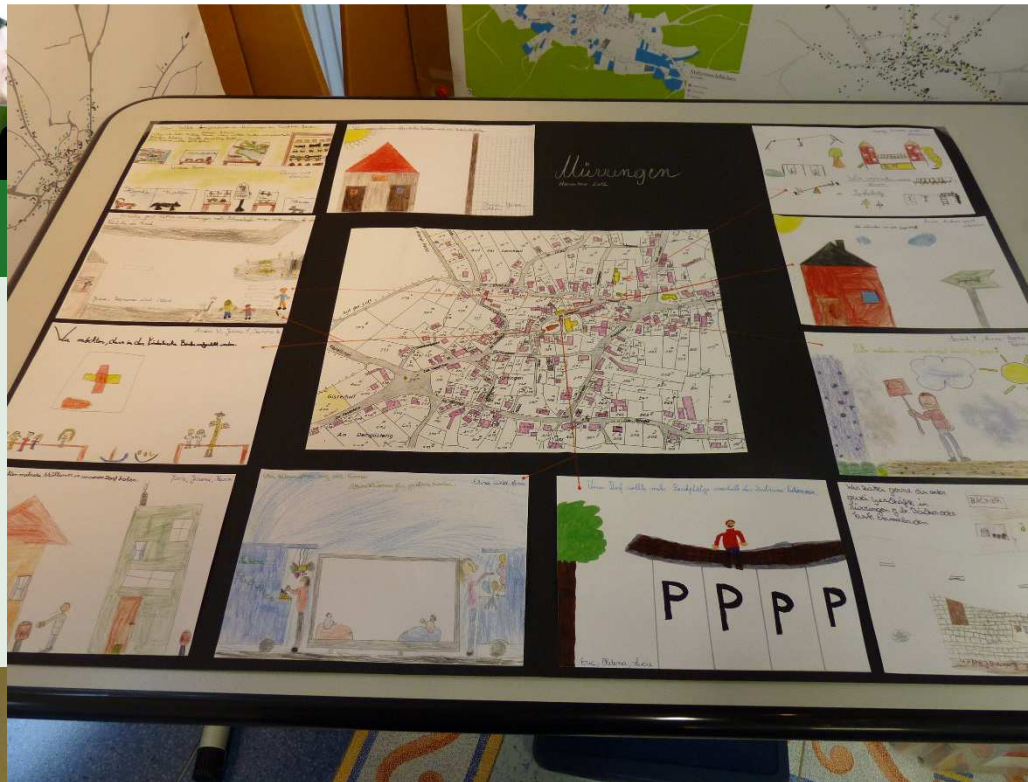
- Auswahl von 3 Dörfern
- Workshops mit Raumordnungsstudenten
 - Erstellen von Dorfentwicklungsplänen
- Workshops mit Architekturstudenten
 - Entwickeln von Modellen, z.B. zur Umnutzung leerstehender Gebäude
- Umsetzung von Projekten



www.wfg.be



Dorfgruppen





Bedarfsanalyse / Entwicklungsplan

Datenbank

Nahversorgung

Mobilität

Freizeit

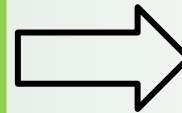
Bevölkerungsentwicklun
g

www.wfg.be



Arbeitsgruppen

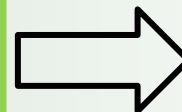
Interkommunale
Arbeitsgruppen



Erarbeiten von
gemeinsamen
Lösungen / Visionen
(z.B. mobiler Markt)



Dorfgruppen



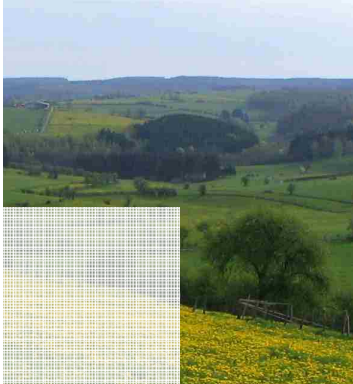
Erarbeiten von
Dorfprojekten





Weitere Umsetzungsschritte

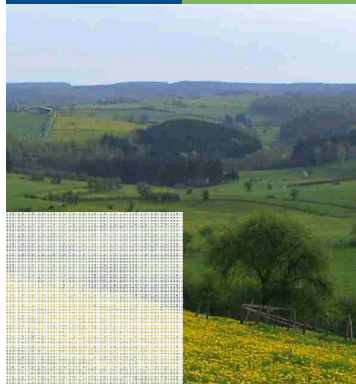
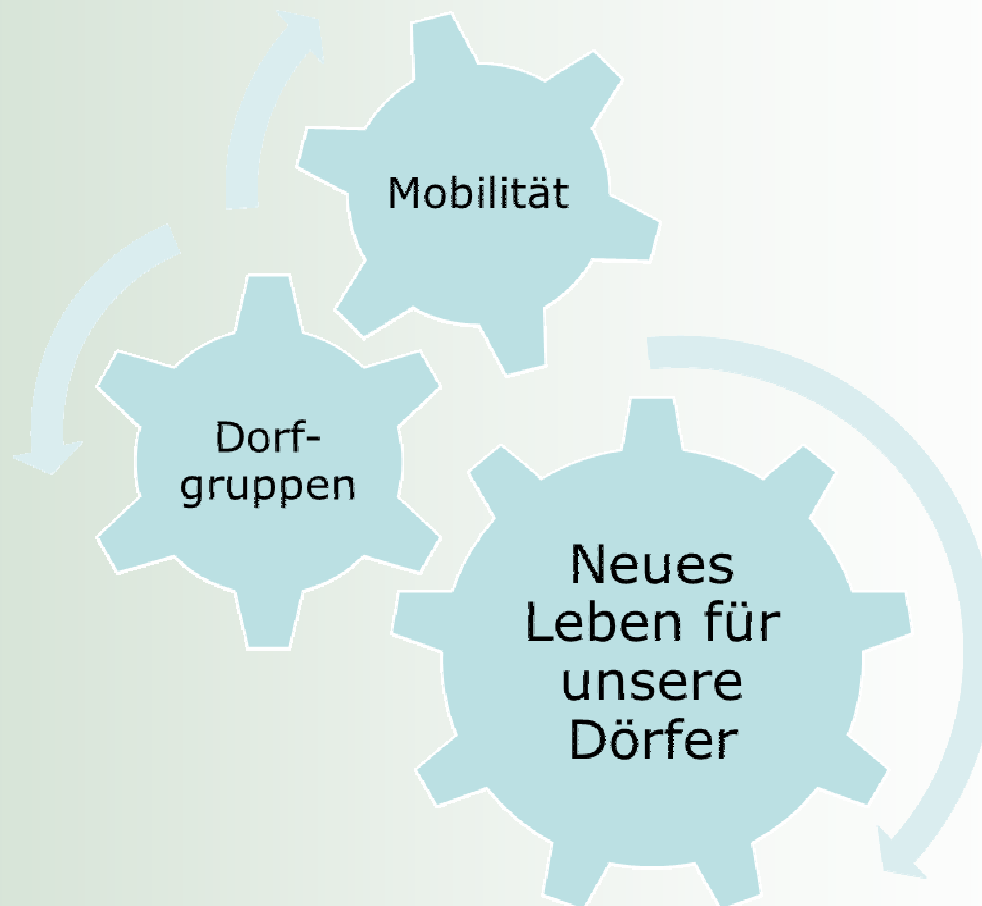
- Umsetzung der erarbeiteten Dorfprojekte
- Kostenlose Beratungen zum Umbau traditioneller Bausubstanz
- Sensibilisierungsmaßnahmen zum Thema Nahversorgung



www.wfg.be



LEADER 2014-2020



www.wfg.be



STARK!
im Unternehmen

Kommen Sie mit Ihren Anregungen auf mich zu!

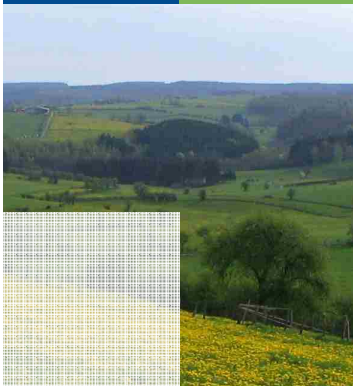
Kontakt zum
Projektmanagement:

Marianka Lesser

marianka.lessner@wfg.be

Tel: 087 56 82 01

www.wfg.be/neues-leben



www.wfg.be

