

# IHK-Konjunkturmfrage Winter 2015|2016

REGIONALAUSWERTUNG | LANDKREIS MAYEN-KOBLENZ



**IHK** Koblenz  
Starke Wirtschaft.  
Starke Region.

ZAHLEN. DATEN. FAKTEN.

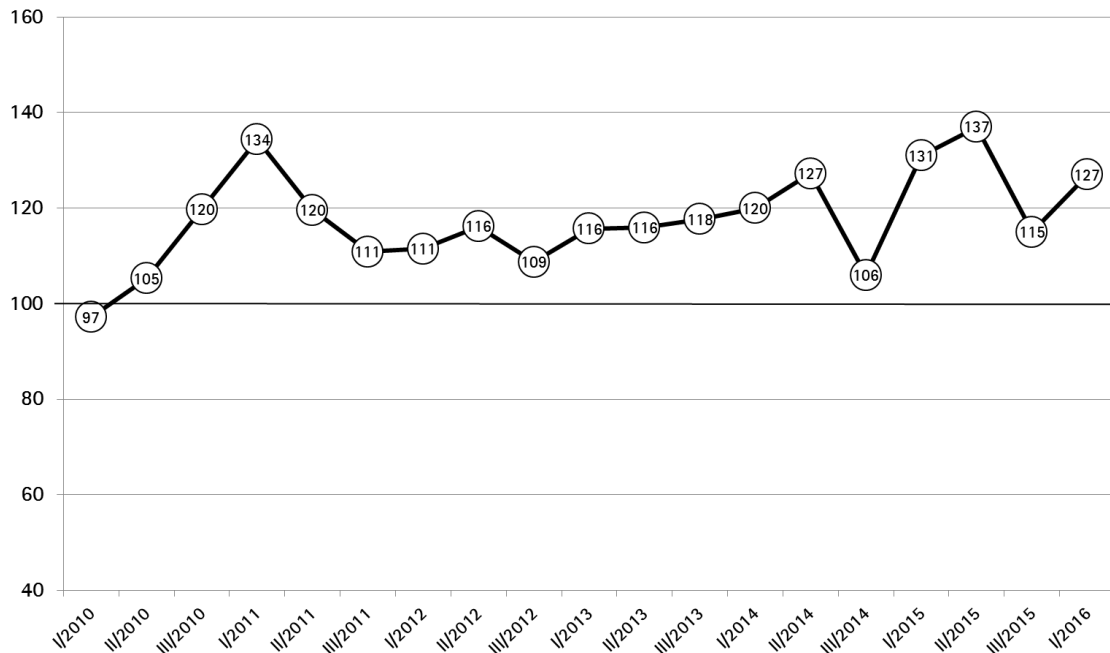
## DIE KONJUNKTUR IM LANDKREIS MAYEN-KOBLENZ

Nach einem vorübergehenden Zwischentief zur Herbstumfrage hat sich die Stimmung der Wirtschaft im Landkreis Mayen-Koblenz zum Jahreswechsel deutlich aufgehellt. Der IHK-Konjunkturklimaindikator, der Beurteilung von Geschäftslage und Erwartungen zusammenfasst, verbessert sich von 115 auf 127 Punkte und liegt damit wieder sehr deutlich im Boom-Bereich oberhalb der 100-Punkte-Marke.

Entsprechend der vorsichtigen Erwartungen aus der Vorumfrage hat sich die aktuelle Lagebeurteilung der Unternehmen weiter von per Saldo plus 40 auf plus 34 Prozentpunkte eingetrübt. Auf diesem Niveau deutlich oberhalb des neutralen Nullwerts beschreibt der Indikator aber nach wie vor ein starkes wirtschaftliches Umfeld. Mit Blick auf die weitere Geschäftsentwicklung ist die regionale Wirtschaft jedoch sehr optimistisch: Jedes vierte Unternehmen rechnet in den kommenden zwölf Monaten mit einer Verbesserung der Geschäftstätigkeit – der Erwartungssaldo steigt von minus fünf auf plus 21 Prozentpunkte.

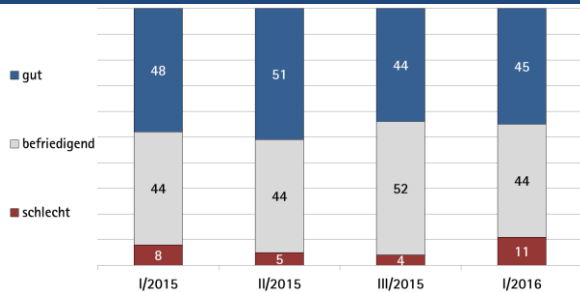
Trotz des positiven Ausblicks ist die Investitionsneigung im Landkreis Mayen-Koblenz weiter rückläufig. Der entsprechende Saldenwert sinkt ein weiteres Mal leicht von plus 15 auf plus elf Prozentpunkt. Auf diesem Stand ist aber weiterhin eine expansive Investitionstätigkeit zu erwarten. Der Arbeitsmarkt gewinnt an Dynamik – die Beschäftigungsneigung steigt von plus vier auf plus sieben Prozentpunkte. Ein beschleunigter Beschäftigungsaufbau wird den heimischen Konsum beleben und so positive Konjunkturimpulse für die Region liefern.

### IHK – Konjunkturklimaindikator



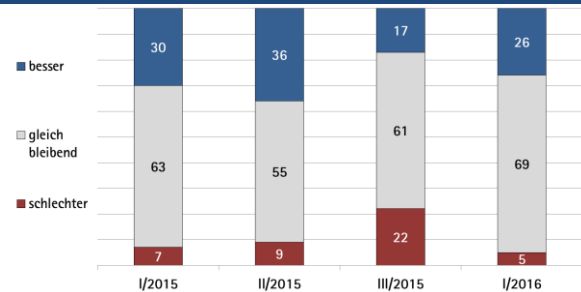
### Wachstumsindikatoren (Unternehmensantworten in Prozent)

#### Aktuelle Geschäftslage



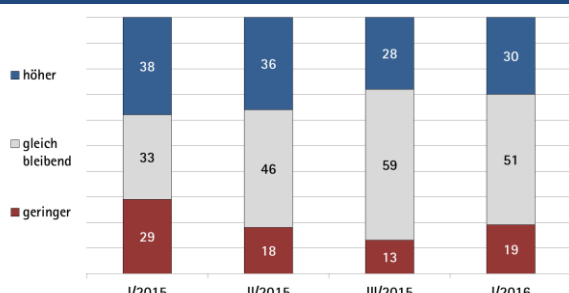
Saldo	+ 40	+ 46	+ 40	+ 34
Tendenz	↗	↗	↘	↘

#### Geschäftserwartungen für die kommenden 12 Monate



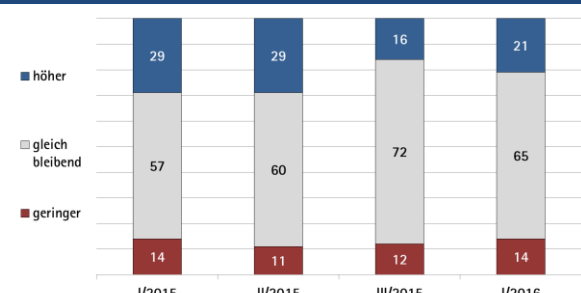
Saldo	+ 23	+ 27	- 5	+ 21
Tendenz	↗	↗	↘	↗

#### Investitionsabsichten in den kommenden 12 Monaten



Saldo	+ 9	+ 18	+ 15	+ 11
Tendenz	→	↗	↘	↘

#### Beschäftigungsabsichten in den kommenden 12 Monaten



Saldo	+ 15	+ 18	+ 4	+ 7
Tendenz	↗	↗	↘	↗

Saldo: Differenz aus positiven und negativen Antworten der Unternehmen

Tendenz: Veränderung des Saldos gg. der Vorumfrage um 3 oder mehr Prozentpunkte in positive (↗) bzw. negative (↘) Richtung